

## Laissez-vous séduire...

800 000 habitants.

Préfecture : **Annecy**,  
à 25 mn de **Genève**,  
75 mn de **Lyon**.

Budget annuel  
**1 milliard d'euros**

■ **Par notre situation stratégique** aux frontières de la Suisse et de l'Italie, au cœur de la première destination mondiale pour les sports d'hiver.

■ **Par la beauté de nos paysages** et nos multiples activités sportives, culturelles et de loisirs.

■ **Par l'ouverture de notre politique RH**, doublement axée sur la progression de nos 3000 collaborateurs (près de 1100 formations par an pour un budget

supérieur à 1,1 M€) et sur le développement d'un esprit d'entraide et de vie collective entre les équipes, animé par notre comité des œuvres sociales.

■ **Par l'exceptionnelle vitalité de notre tissu économique**, le dynamisme des activités technologiques et notre offre étendue de filières d'enseignement.



## **INGENIEUR GESTION EAUX PLUVIALES - H/F** **DIRECTION BATIMENTS** **Direction Adjointe Etudes Et projets** **Service Programmation et Assistance à Maîtrise d'Ouvrage** **Unité Programmation**

### **Filière technique—Cadre d'emplois des Ingénieurs territoriaux—Catégorie A** **Contrat de projet 3 ans**

#### **Finalité du poste :**

La Direction Bâtiments recrute un ingénieur chargé de la gestion des eaux pluviales, à temps complet.

Le poste consiste à définir une stratégie globale des projets de travaux de déconnexion/infiltration des eaux pluviales pour l'ensemble des propriétés départementales à construire et à rénover, à la décliner en un plan d'actions opérationnel en application du SDAGE (schémas directeurs d'aménagement et de gestion des eaux), et d'être le référent départemental des projets de désimperméabilisation de nos propriétés en étroite collaboration avec l'Agence de l'Eau.

#### **MISSIONS PRINCIPALES**

Sous l'autorité du directeur adjoint études et projets, au sein du service programmation, vous effectuez :

- des études de programmation, au sein desquelles vous :
  - Mettez en place une mission d'animation afin de définir une stratégie globale sur l'ensemble des propriétés départementales et notamment de ses 49 collèges existants et de ses sites d'exploitation, consistant notamment à la désimperméabilisation des sols, la mise en place de noues drainantes et de puisards, de cuves de rétention, de terrasses végétalisées, de jardins de pluie, d'îlots de fraîcheur, etc.
  - Assurez le dépôt des demandes de subvention et des appels à projets auprès de l'agence de l'eau,
  - Définissez une programmation des interventions, dans le cadre de priorisation de la Programmation Pluriannuelle des Investissements,
  - Etablissez un référentiel et des programmes de travaux adaptés,
  - Assistez les établissements scolaires dans le montage des projets pédagogiques,
  - Définissez les méthodes et outils de travail à utiliser pour les projets,
  - Rédigez des études, rapports de synthèse et comptes rendus,
  - Contribuez à la réalisation des projets d'étude d'autres domaines
  - Réalisez les rapports d'activités afférents (développement durable,...)

- du suivi de chantier, vous :
  - Pilotez et coordonnez le projet, assurez le suivi de conception et de réalisation des projets de travaux de déconnexions/infiltrations des eaux pluviales sur des sites du département,
  - Organisez et réalisez des interventions de terrain, assurer le suivi et le contrôle des chantiers,

## COMPETENCES ET QUALITES REQUISES

### Savoirs et savoir-faire

- Bonne connaissance des techniques de gestion à la source des eaux pluviales
- Bonnes connaissances techniques en projets de V.R.D. et géotechnique,
- Maîtrise de la méthodologie et des outils de conduite de projet,
- Capacité à trouver les meilleures solutions en intelligence collective, et apporter ses compétences spécifiques
- Disposer d'une polyculture technique et de connaissances en économie de la construction
- Connaître les réglementations en matière de construction

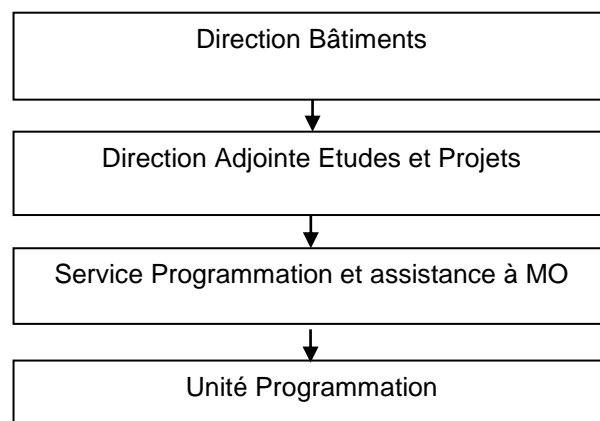
### ▪ Savoir-être

- Bonnes qualités rédactionnelles
- Capacité d'écoute et de pédagogie
- Autonomie
- Sens de l'organisation
- Capacité de communication, d'animation et de médiation
- Goût du terrain

## CONDITIONS D'EXERCICE

- Résidence administrative : ANNECY
- Temps de travail : 100 %
- Permis B exigé
- Contraintes spécifiques : Déplacements fréquents.
- Conditions de rémunération : traitement indiciaire + régime indemnitaire lié au grade + prime annuelle équivalant à un traitement mensuel brut.

## ORGANIGRAMME DU SERVICE



## CONTACT

Pour tout renseignement sur le poste, vous pouvez contacter M. Frédéric BRANEYRE au 04.50.33.50.52