



Bienvenue!

Repensons  
l'eau  
À l'aire du  
CHANGEMENT  
CLIMATIQUE

Nouveau  
Référentiel  
à  
écrire

MAINTENANT  
PASSONS  
à l'action!

LA MÉTROPOLE  
et le GRAIE

AVEC  
l'OTHU

TRAVAILLENT  
ENSEMBLE  
depuis 1988

praticiens  
scientifiques  
décideurs

NOVATECH depuis 1992

Voici aujourd'hui  
quelques **CLÉS!**



on veut de  
la **NATURE!**



EXIT LA VILLE  
IMPERMÉABLE  
du 19<sup>e</sup> siècle

du **STRESS**  
POUR LES VÉGÉTAUX

dont  
la gestion de  
l'eau  
pluviale



top pour  
la **SANTÉ**  
**MENTALE**

top pour la  
**MOBILITÉ**  
**DOUCE**

on **ENTRETIEN**  
les végétaux

on **TESTE**  
de nouveaux  
végétaux



on **TRAVAILLE**  
AVEC LES **CIToyENS**



on **APPREND**  
de nos **ERREURS**

NOS  
JEUNES  
ÉMULATION  
DES  
VILLES



l'**ÉDUCATION**  
est un moyen  
important d'**action!**





attention à la désinformation

la Communication est primordiale

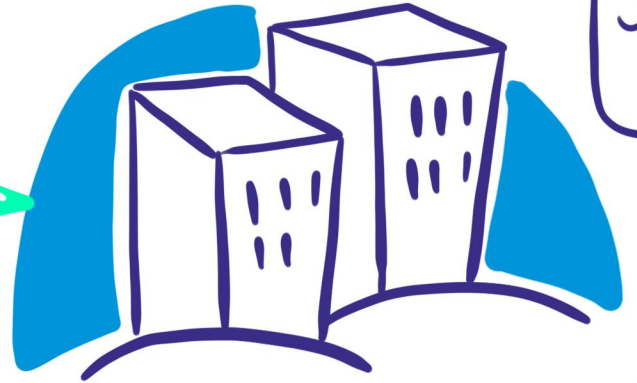
la MOBILISATION

comme la surveillance, des eaux usées

la CONNAISSANCE

ayons une pensée systémique

dans nos villes...



l'ACTION

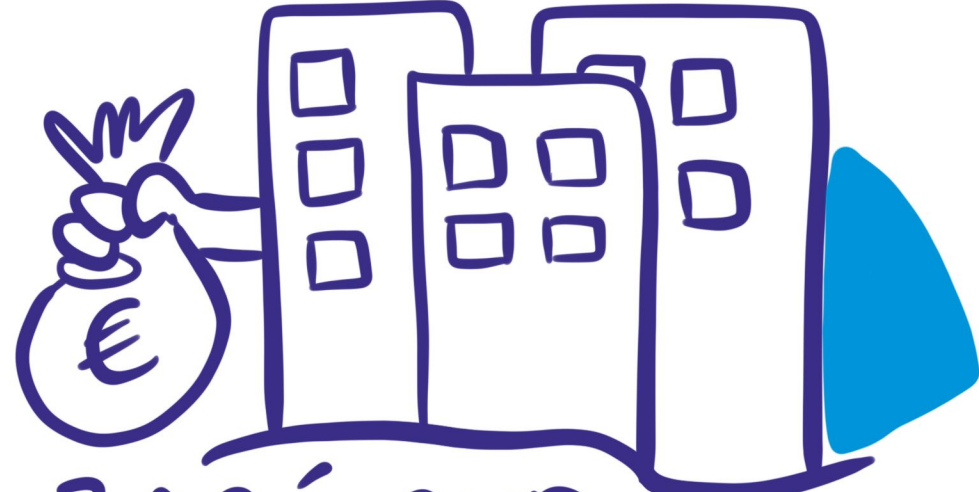
... et surtout une vision positive!

on est de plus en plus négatifs

c'est scientifique



soyons Positifs  
BIENVEILLANTS



BASÉ SUR Les  
ENTREPRISES



pour ALIGNER  
Nos INTÉRÊTS

ENTREPRENEURS  
+  
SCIENTIFIQUES  
=  
ACTIONS

et AVANCER  
Avec Le SYSTÈME  
EXISTANT AUSSI!

essayer!

tester!



ça marche!

et SANS  
JUGER!

et SUR  
L'INTELLIGENCE  
COLLECTIVE



on a  
d'autres  
leviers que  
l'argent pour la  
MOBILISATION!

100 000  
actionnaires

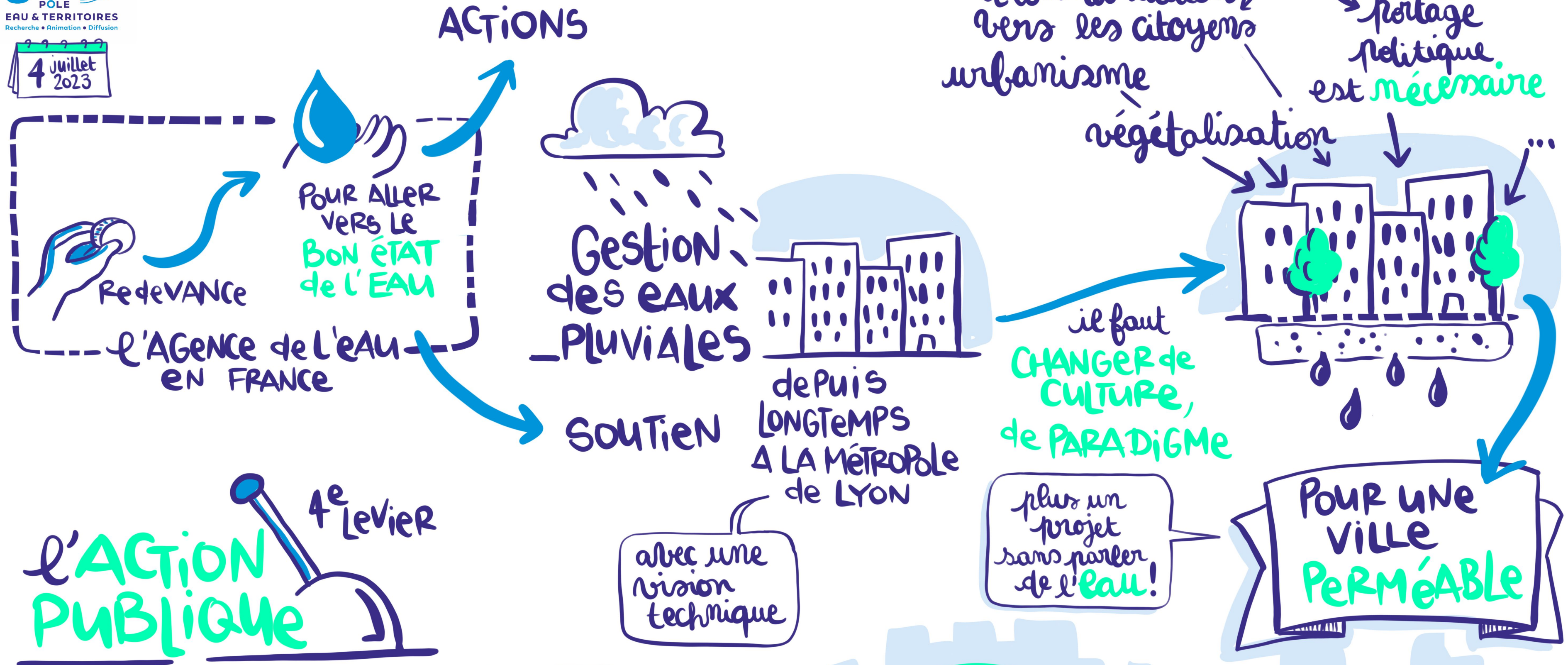
+  
22 ME

on lâche  
rien!

PAS À  
PAS!



4 juillet  
2023







l'objectif  
est d'agir

Merci  
à l'équipe  
du GRAIE

Merci à vous  
d'être venus

Merci  
pour vos  
interventions!

Merci  
aux partenaires  
pour votre  
accompagnement

Merci  
aux financeurs

Bienvenue  
dans la famille  
aux nouveaux



allez voir  
l'APP  
et le  
jeu!





COMME  
NOVATECH!

UN GROUPE  
de TRAVAIL SISPEA

c'est un  
sujet  
montant!

mieux FAIRE  
CONNAITRE

ACCOMPAGNER  
les services

OTHU → ONEVU → OPUR  
3 OBSERVATOIRES

les CONNAISSANCES  
scientifiques

une approche  
transversale  
est nécessaire!

les eaux pluviales  
dans l'AMÉNAGEMENT

PLAN NATIONAL  
EAUX PLUVIALES

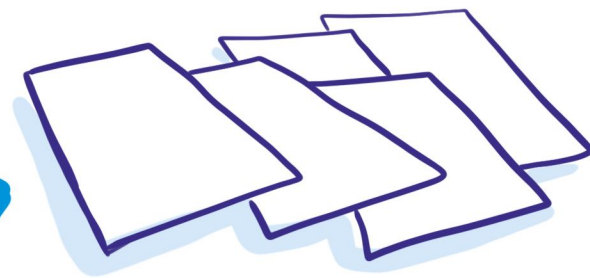
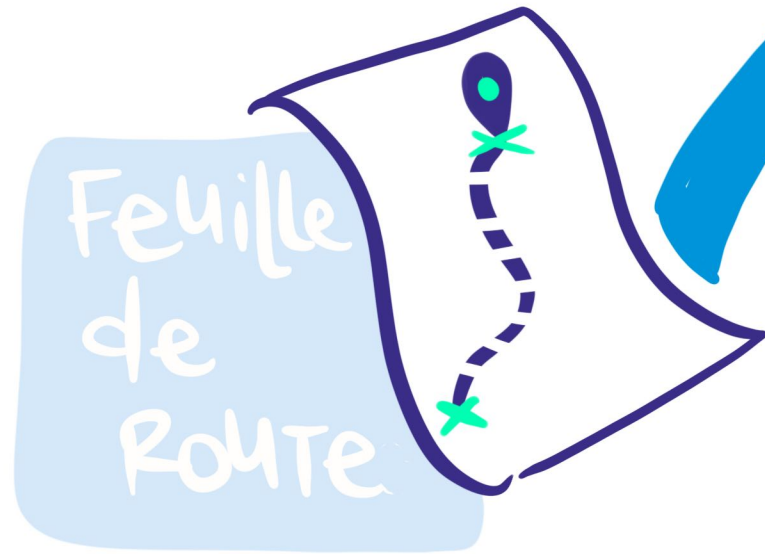
OUTIL  
INSPIRANT  
AVEC des PROJETS  
de COLLECTIVITÉS

outil  
AGRÉGATEUR  
de FINANCEMENT

<https://aides-territoires.beta.gouv.fr>

Manuka





on observe une



Prise de  
CONSCIENCE  
EN EUROPE

TAXATIONS

DiRECTIVES

PLANS  
d'ACTIONS

MESURES  
INCITATIVES

**VISION FUTURE**  
de la Gestion des  
EAUX PLUVIALES  
URBAINES

PROJET  
Co-UD(labs)

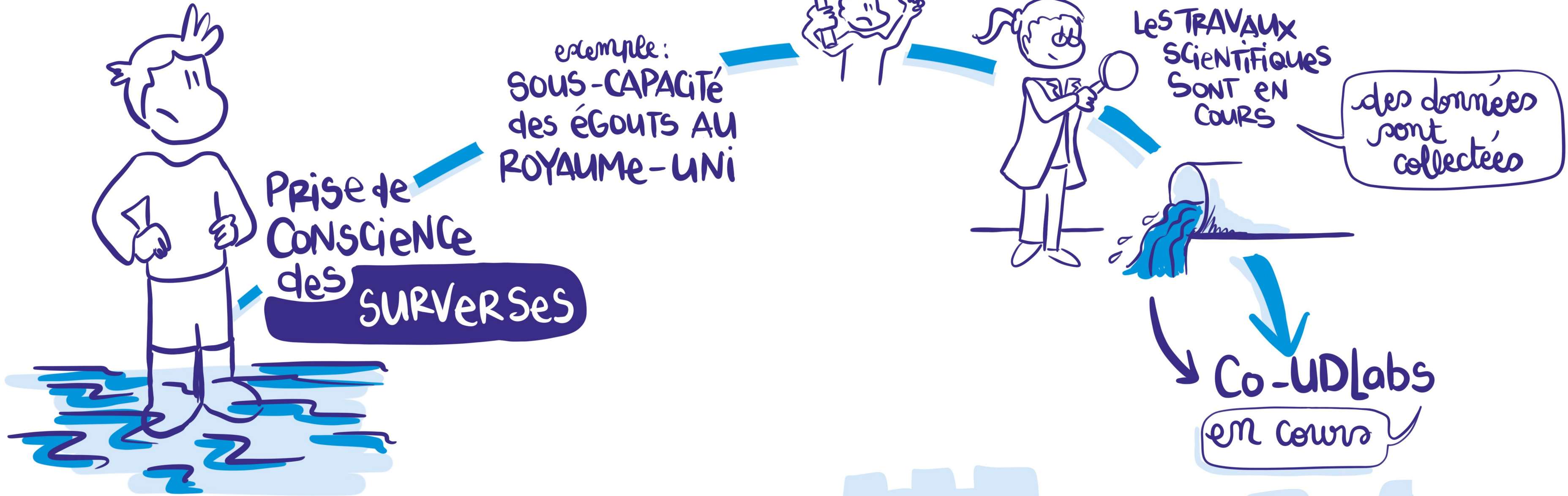
## Les Besoins AUJOURD'HUI

≡ PLUS  
d'INTERACTIONS  
ENTRE ACTEURS

≡ PLUS  
d'ACCORDS  
CLAIRS

≡ Soutien  
POLITIQUE







on n'est plus les champions des taxes en France?!  
c'est un bon argument pour aller chercher des financements.

TAXES SPÉCIFIQUES  
TAXES SUR LES PROPRIÉTÉS

PROJETS COLLABORATIFS

CO-FINANCEMENTS du BUDGET GÉNÉRAL



il est important d'avoir  
**DIFFÉRENTES POSSIBILITÉS**

des actions existent sur les aspects positifs déjà!

comme les dommages des inondations

il faudrait les mesurer!

qualité de vie

**CO-AVANTAGES du FINANCEMENT**

ex: réduction des îlots de chaleur

? ENCORE ?  
? PLEIN DE QUESTIONS ?  
? ? ?

**FINANCEMENT POUR LA GESTION des EAUX PLUVIALES**



on a besoin d'ARGENT pour le changement de paradigme.

mais pas de budget spécifique en France

et la conduite du changement!

RETEX sur la TAXE PLUVIALE

ça n'est pas si difficile à mettre en place

TAXE: il y a un aspect psychologique aussi

et si on rendait publique...

pour réaliser qu'on paie déjà?



qui fait quoi?  
comme l'entretien de ses espaces

LES FREINS



LES LEVIERS

LES ACTEURS ÉCONOMIQUES

assemblée des usagers de l'eau

LES CITOYENS

démarche Eau Future

Le TISSU ASSOCIATIF et Scientifique



et SURTOUT LES ACTEURS

UNE GOUVERNANCE et UN OBSERVATOIRE

ça fonctionne bien!

tester avec vos élus

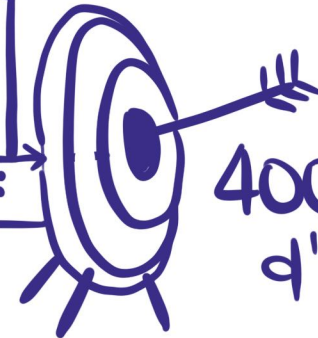
ACCULTURATION des ÉLUS LOCAUX

CONTRAT AVEC L'AGENCE de l'EAU

COMMUNICATION

ça DEMANDE de LA TRANSVERSALITÉ et de LA PLURIDISCIPLINARITÉ!

MISE EN PLACE de LA STRATÉGIE des ACTEURS



400 HECTARES d'ici 2026





GRAIE  
FNE CAUE /  
**3 expertises**

**SENSIBILISATION**  
ateliers réunions interservices  
rencontres d'acteurs privés visites techniques

agents élus habitants  
POUR RÉPONDRE AUX QUESTIONNEMENTS

POUR ACCOMPAGNER POUR CONVAINCRE

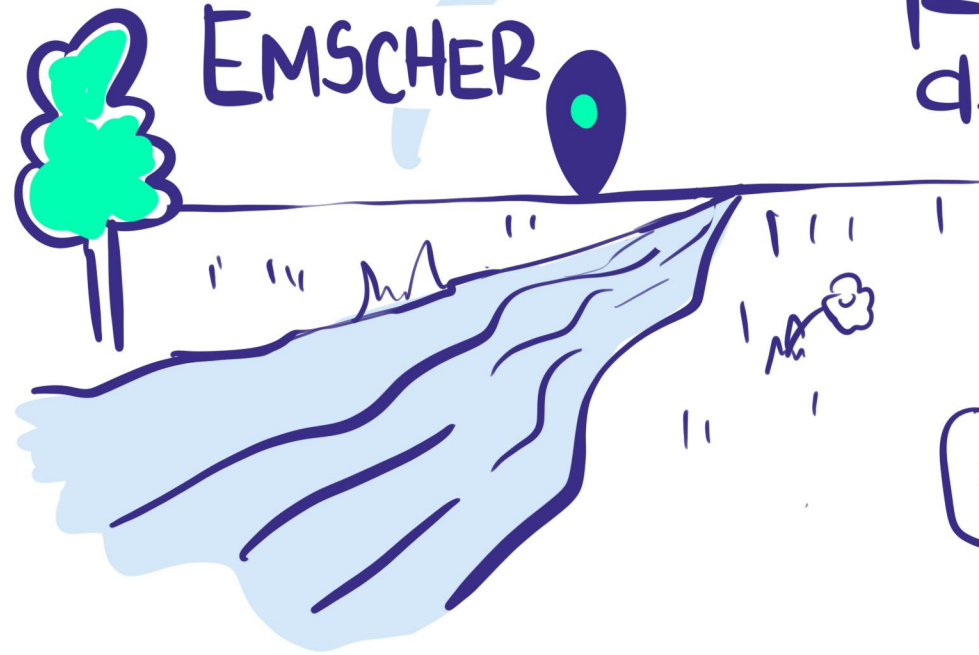
POUR FAIRE DISCUTER

**ATELIER VILLE PERMÉABLE**

catalogues de solutions  
des experts à dispo!  
**SUPPORT TECHNIQUE**







RÉSEAU  
KLIMA WERK

Notre  
RÉGIE FINANCE  
des PROJETS

Certains avec  
des citoyens!

QUI FAIT QUOI?

RÉUNION  
de RePRÉSENTANTS  
des VILLES

l'adaptation au  
changement  
climatique...

... est le  
gâteau



... pas la  
cerise!

Soutien des  
ADMINISTRATIONS

biodiversité

GROUPES  
de TRAVAIL

arbre de  
pluie

ça a rendu  
la DISCUSSION  
POSSIBLE avec  
l'administration





de LA  
SENSIBILISATION

des WORKSHOPS

les lois  
en vigueur

des MODÈLES-TYPE  
de documents

un besoin  
de coordination

POUR ALLER VERS UNE  
VISION COMMUNE

la barrière  
de la langue  
à prendre en  
compte

UNE PLATEFORME

des ACTIONS SUR → LA SÉCURITÉ

GROUPE CRÉÉ  
INTERDISCIPLINAIRE

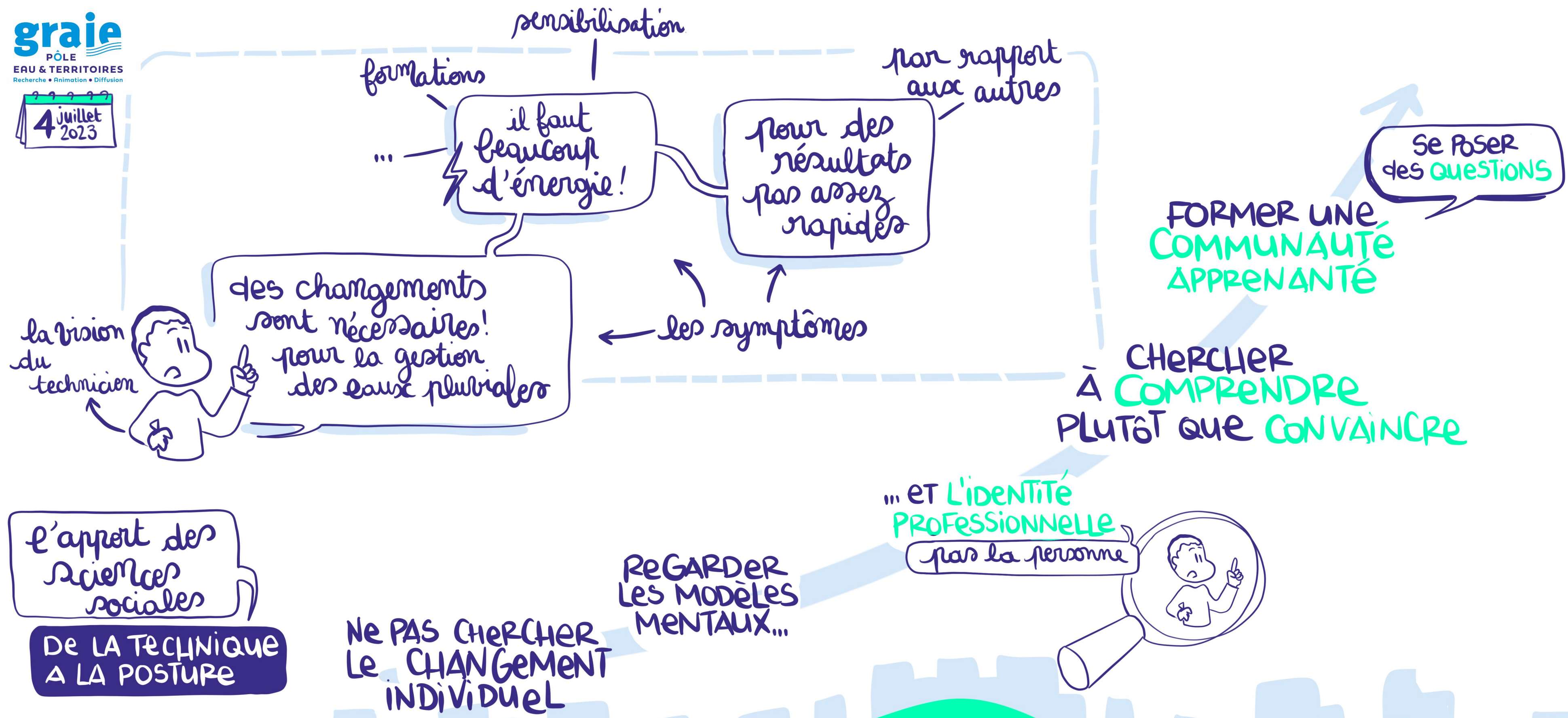
↓ LA REVITALISATION  
des COURS d'EAU  
Les MOUSTIQUES

en  
Suisse



L'IMPLICATION  
DU CITOYEN DANS  
UNE FUTURE  
ÉTAPE !



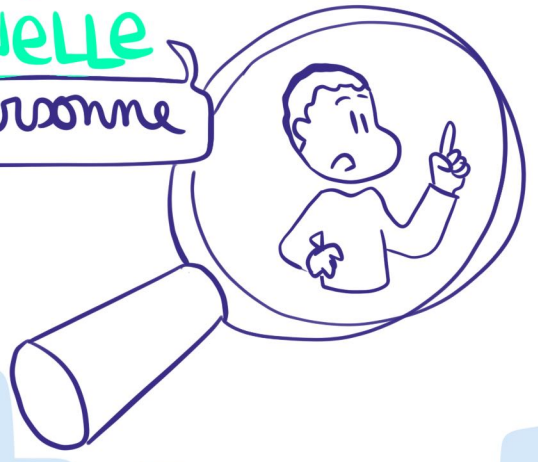


l'apport des sciences sociales  
**DE LA TECHNIQUE A LA POSTURE**

Ne PAS Chercher le Changement INDIVIDUEL

REgarder les modèles MENTAUX...

... ET L'IDENTITÉ PROFESSIONNELLE pas la personne



À CHERCHER À COMPRENDRE PLUTÔT QUE CONVAINCRE

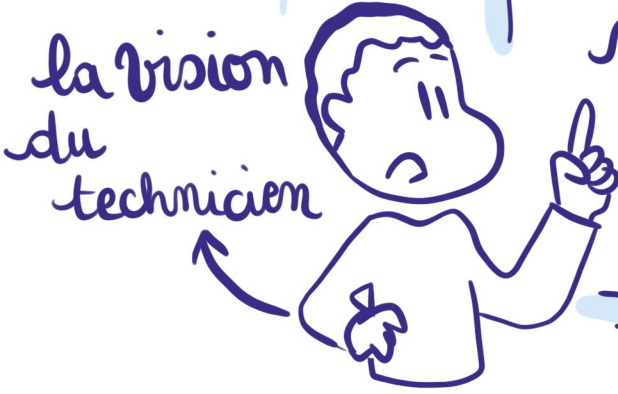
FORMER UNE COMMUNAUTÉ APPRENANTE

Se Poser des QUESTIONS

pour des résultats pas assez rapides

il faut beaucoup d'énergie!

des changements sont nécessaires! pour la gestion des eaux pluviales



la vision du technicien

formations

par rapport aux autres

sensibilisation



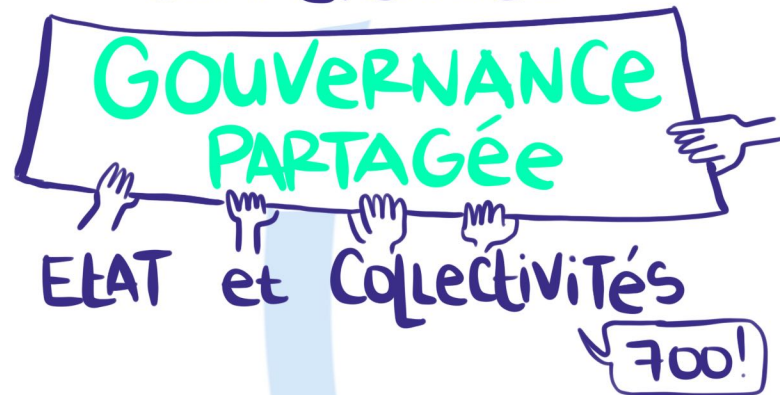


NOUS SOMMES  
DANS  
LES TERRITOIRES

3000  
PUBLICATIONS  
et Guides

dont 100  
sur la gestion  
des eaux publiques

on va pouvoir  
CROISER NOS  
COMPÉTENCES!



facilité d'accès  
à l'accompagnement



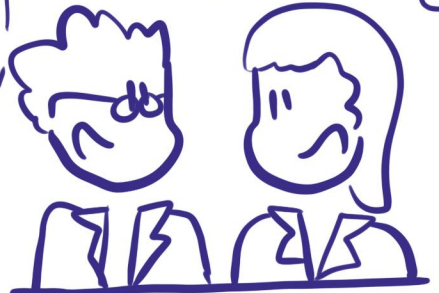
des **COLLABORATIONS**

des **FORMATIONS**

études

venez nous  
voir à  
Crappes!

AMO



des **RESSOURCES  
SCIENTIFIQUES**

Le CEREMA  
se TRANSFORME!

MISE EN PLACE  
d' **OUTILS**

de modélisation

**STRATÉGIE  
D'ACCOMPAGNEMENT  
DES TERRITOIRES  
par le CEREMA**



4 juillet  
2023

ESTHÉTISME  
TOURISME  
QUALITÉ de l'AIR — **BÉNÉFICES**  
BAISSE de TEMPÉRATURES

TROIS-RIVIÈRES  
Toulouse  
MELBOURNE  
**UN PROJET**  
POUR AMÉLIORER  
L'AIDE À LA DÉCISION

Ce sont des  
**INFRASTRUCTURE**

logiciel  
**URBANBEATS**

+

OUTIL d'AIDE  
À LA DÉCISION

POUR CHAQUE MUNICIPALITÉ:  
**MEILLEURES  
ALTERNATIVES  
des SOLUTIONS  
FONDÉES  
SUR LA NATURE!**

BIODIVERSITY MAPS  
ÉCOULEMENT

ça demande  
de la collaboration

demande  
du temps

**AIDE À LA DÉCISION  
MULTICRITÈRE  
POUR LA PLANIFICATION  
des SFN**

solutions fondées  
sur la nature

PERMET  
le **MULTICRITÈRE**  
ATTENTES  
SIMILAIRES  
ATTENTES  
SPÉCIFIQUES



la **Gestion**  
des boies de  
crues  
EST COMPLEXE

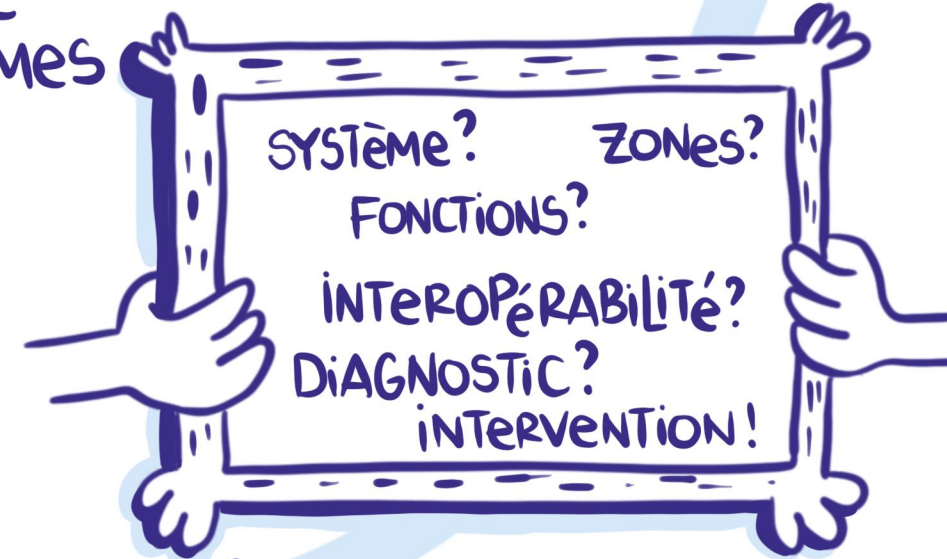
il faut penser  
de façon  
**SYSTÉMIQUE**

**PLAN!**  
CA PERMET  
d'ÉVALUER LES  
**ACTIONS**  
ET **INTERVENTIONS**  
DANS NOS VILLES!

et aussi les  
zones propices  
lors des inondations

UNE **APPROCHE**  
EN **3 ÉTAPES**  
considérée  
en tant  
que solution

**INTEROPÉRABILITÉ**  
PRENDRE EN COMPTE  
LES AUTRES SYSTÈMES



DÉFINITION  
DU **CADRE**

en  
NORVÈGE

**INTEROPÉRABILITÉ  
DANS LA GESTION  
DES EAUX PLUVIALES**





des SFN  
POUR des défis  
SOCIÉTAUX

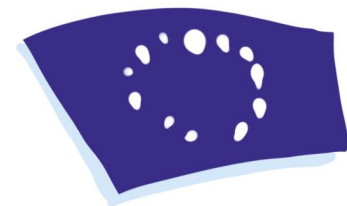
# 1 ANALYSE PRÉLIMINAIRE

la STRATÉGIE  
de PLANIFICATION  
est Nécessaire



notamment  
dans les lieux  
où les populations  
sont fragiles

UN PROJET euPOLIS  
EUROPÉEN



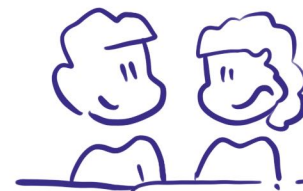
MÉTHODOLOGIE de  
SÉLECTION et LOCALISATION  
de SFN EN SITES URBAINS

une  
LISTE de  
SOLUTIONS

selon des  
INDICATEURS  
CONTEXTUELS

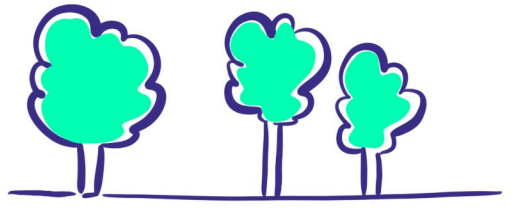
outils de SÉLECTION  
euPOLIS

2 INDICES de  
PRIORITÉ



QUESTIONNAIRES  
de PERCEPTION  
AUX CITOYENS

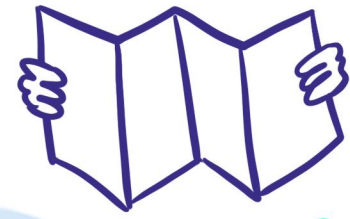
Ce qui permet  
de montrer  
qu'ils sont écoutés!



IMPLÉMENTÉ DANS  
LA VILLE de BOGOTA

3 Lieux POTENTIELS  
des SOLUTIONS

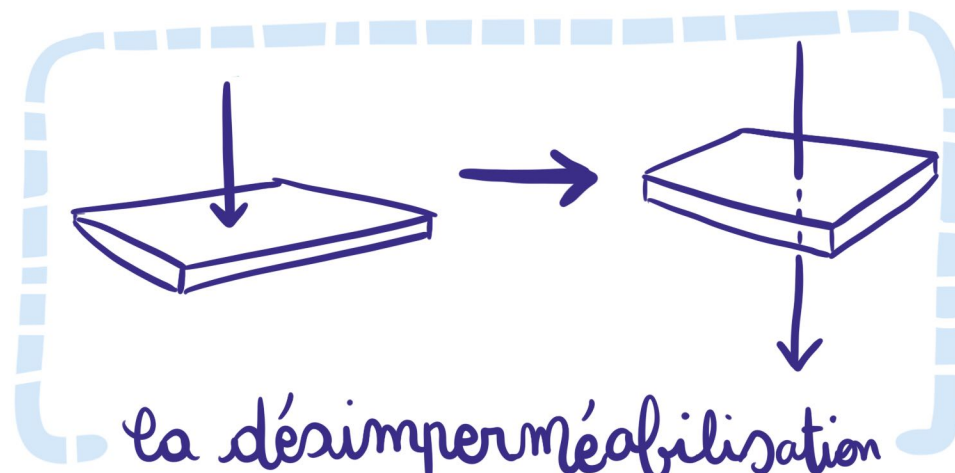




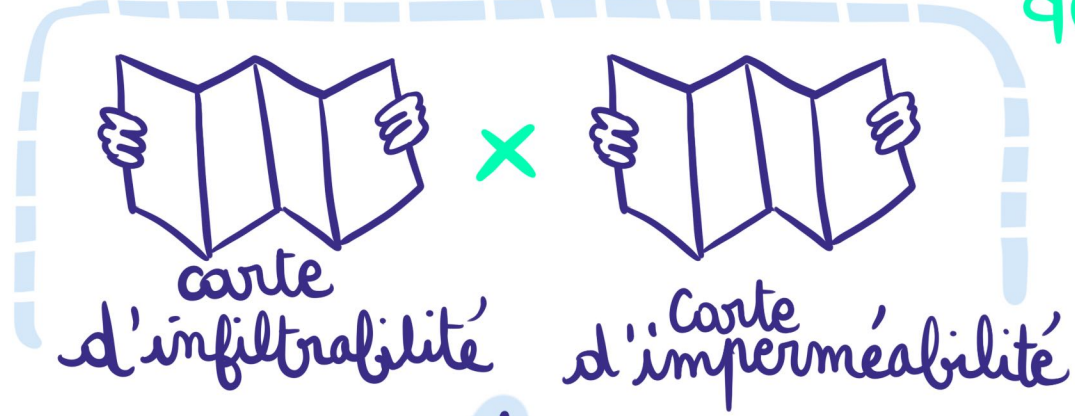
UNE CARTE  
d'INFILTRABILITÉ  
des SOLS

LA CARTOGRAPHIE  
EST ADAPTÉE  
À L'ÉCHELLE D'UNE  
VILLE!

IL FAUT  
DISCUTER  
AVEC LES  
ACTEURS



OBSERVATION  
TERRAIN  
et préconisations



STRATÉGIE



A LIBOURNE  
**STRATÉGIE de  
désIMpÉRMÉABILISATION**