



CONFÉRENCE & SÉMINAIRE GESTION DES EFFLUENTS NON DOMESTIQUES 21 & 22 NOVEMBRE 2024 - VILLEURBANNE

graie
PÔLE
EAU & TERRITOIRES

Réseaux partenaires



La gestion des effluents non domestiques dans une stratégie territoriale de réduction des micropolluants : intégrer le cycle de l'eau, la diversité des substances et la sobriété.

DATE : Jeudi 21 novembre 2024, 9h - 16h45

LIEU : Centre Culturel et de la Vie Associative de Villeurbanne, 234 Cours Émile Zola, 69100 Villeurbanne

INSCRIPTIONS : Inscriptions et informations pratiques sur [graie.org](https://www.graie.org)

Conférence organisée avec le soutien des agences de l'eau Rhône Méditerranée Corse et Loire Bretagne, le Ministère en charge de la transition écologique et la Métropole de Lyon.

Le contexte

La gestion des effluents non domestiques est un des leviers de la bonne gestion de l'eau à l'échelle d'un territoire. Elle doit s'intégrer dans une stratégie globale de réduction des micropolluants englobant la protection des ressources en eau, la préservation des milieux et la sensibilisation des acteurs économiques et des citoyens.

Pour accompagner les collectivités, le Graie, l'Ascomade, le pôle Eau AquaNova et la FNCCR développent des documents guides et favorisent la mise en réseau des acteurs de la thématique. Stratégie territoriale, maîtrise des rejets aux réseaux d'eaux usées et d'eaux pluviales, préconisations techniques, REUT ou gestion administrative et financières sont autant de sujets régulièrement abordés par ces réseaux, et qui seront traités lors de cette conférence de portée nationale, via des exposés de cadrage et des retours d'expérience de collectivités et d'entreprises.

 **Et aussi une
EXPOSITION PHOTOS
à laquelle vous
pouvez contribuer !
Voir page 3**

Les orientations de la conférence

Trois orientations particulières ont été retenues cette année :

- 1- La place de la gestion des effluents non domestiques et la lutte contre les micropolluants dans la stratégie territoriale de gestion de l'eau. Entre transversalité et mutualisation.
- 2- A l'heure de l'évolution de la directive européenne DERU, comment établir des valeurs limites de rejets : aspects réglementaires et mise en œuvre technique et financière.
- 3- Un zoom sur la REUT. Retours d'expériences d'entreprises et mesure des effets : avantages et inconvénients au regard des économies d'eau et de la réduction des micropolluants.

Public cible et organisation

Cette journée de conférence est ouverte à tous les professionnels de l'eau - collectivités, partenaires techniques (exploitants, bureaux d'études, scientifiques), organismes institutionnels (agences de l'Eau, services de l'Etat, Départements) - et aux chambres consulaires.

Un séminaire d'échange, réservé aux exploitants de réseaux et partenaires des opérations collectives, est proposé le lendemain, **vendredi 22 novembre**. Cette seconde journée donne une large place aux échanges, au travers notamment d'ateliers en petits groupes. Elle vise la montée en compétence par l'échange d'expérience et le renforcement du réseau national. [Voir infos et programme en pages 4-5.](#)

Le groupe de travail régional et le réseau national

Le Graie anime depuis 2010 **un groupe de travail** sur la gestion des effluents non domestiques, qui regroupe une cinquantaine de participants de collectivités, exploitants privés et partenaires institutionnels de la région Auvergne-Rhône-Alpes. Ces professionnels ont déjà échangé et produit de nombreux documents, qui sont mis à la disposition de tous via [le site internet du Graie](#). Le groupe est à l'origine des conférences END organisées chaque année depuis 2009.

Un réseau d'échange national a été mis en place à partir de 2007. Initialement sous la forme d'une liste d'échange mail, le forum d'échange est aujourd'hui accueilli sur la plateforme **Expertises territoires** du Cerema et coanimée par le Graie, Ascomade et AquaNova. Il permet aux collectivités et à leurs partenaires publics et associatifs d'échanger et partager leurs expériences, des documents et de s'entraider sur différentes problématiques liées à la gestion des effluents non domestiques. Ces échanges sont retranscrits dans un document « [Foire Aux Questions](#) ». Le séminaire d'échange est l'occasion d'une rencontre physique des membres du réseau.

Avec le soutien de



PROGRAMME DE LA CONFÉRENCE

09h00 **Accueil des participants**

OUVERTURE ET INTRODUCTION

09h30 ***Ouverture et présentation de la journée***
 Elodie Brelot, Graie

Les 12^e programmes des Agences de l'eau

09h45 ***Orientations pour une gestion globale, transversale et plus intégrée des micropolluants dans l'eau***
 Fabienne Serveto, Agence de l'Eau Rhône Méditerranée Corse
 Denis Rousset, Agence de l'Eau Loire Bretagne

Micropolluants : Approches scientifiques

10h30 ***Les micropolluants et les milieux : état des connaissances, enjeux globaux et temporalité.***
 Brice Mourier, Chercheur à l'ENTPE (*sous réserve*)

ZOOM SUR LA « REUT » : Règlementation, économies d'eau, réduction des pollutions

11h00 ***Les ENC - Eaux Non Conventionnelles : Enjeux, usages et risques.***
 Franco Novelli, FNCCR

11h30 **RETOURS D'EXPERIENCES**

REX 1 : La REUT comme réponse à la mise aux normes des rejets d'une usine.
 Jerome Gay, Naldeo

REX 2 : l'opportunité de la réutilisation des eaux usées de la station d'épuration intercommunale pour la Tannerie d'ANNONAY

Groupe Hermès
 Jérémy Seux, Annonay Agglomération (07)

12h30 **Pause déjeuner**

13h45 **Exposition photos - Votez pour votre photo préférée** 📷

La DERU : évolutions règlementaires et obligations

14h15 ***La Directive Eaux Résiduaires Urbaines : actualités et incidences***
 Muriel Tauveron, ASCOMADE

La place de la gestion des END dans une stratégie territoriale de gestion de l'eau

14h45 ***Stratégies de territoires et mise en œuvre en transversalité***
 Bertrand Gonin, Vice-Président du syndicat de rivières Brevene-Turdine et maire d'Éveux
 Anne Groperrin, Vice-Présidente de la Métropole de Lyon en charge du cycle de l'eau
 Maxime Pomies, Ingénieur innovation - eau et assainissement, Eurométropole de Strasbourg

La détermination des rejets admissibles dans les systèmes d'assainissement

15h45 ***Un outil proposé par le Graie d'aide à la définition de valeurs limites de rejets***
 Olivier Saison, Etienne Cholin, Sépia Conseils

16h15 ***Définition des Valeurs Limites et applications techniques et financières***
 Leslie Wimmers, SYSEG

16h45 **Conclusions et perspectives**

Elodie Brelot, Graie

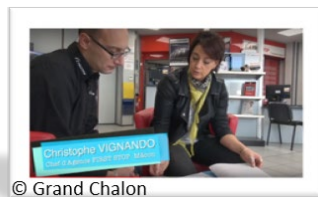
16H45 **Fin de la journée**

APPEL À PHOTOS POUR LA CONFÉRENCE

Une exposition photos sur la gestion des END

Suite au succès des deux précédentes éditions, nous organisons à l'occasion de cette rencontre une exposition photos « Gestion des effluents non domestiques ». L'objectif est de mettre en avant les problématiques rencontrées, les modes de faire et les solutions mises en œuvre par les collectivités et leurs partenaires au sein des territoires.

Les 20 meilleures photos seront exposées lors d'une session spéciale à **13h45**, durant laquelle chaque auteur sera invité à échanger avec les autres participants à l'appui de sa photo. Les participants pourront également voter pour élire leur photo préférée. Cette session constitue un temps fort de la conférence ; elle permet de diversifier, élargir et multiplier les échanges et mettre en lumière votre expérience.



© Grand Chalon



© Grand Chalon



© M.J. Capdeville

Nous attendons vos photos !

Vous travaillez au sein d'une collectivité, d'une chambre consulaire, d'une société privée, d'un organisme de recherche, d'un service de l'Etat, d'une Agence de l'eau... Vous pouvez nous proposer vos photos ! La seule règle est de ne pas « vendre un produit » mais bien valoriser une expérience.

→ Pour répondre à cet appel à contributions, il vous suffit de nous transmettre **vos photos + un texte descriptif court** (maximum 1500 signes) **via le formulaire d'inscription ou par mail** à communication@graie.org après votre inscription, au plus tard **le 4 novembre 2024**.

Si votre photo est retenue, nous nous chargeons de vous en informer et de l'imprimer pour le jour J.

A vos clichés !

SÉMINAIRE D'ÉCHANGE : Les micropolluants une approche globale, enjeux, missions, moyens et outils

DATE : Vendredi 22 novembre, 08h45 – 16h00

LIEU : Palais du travail - Villeurbanne

INSCRIPTIONS : à la conférence du 21 novembre et au séminaire du 22 novembre, sur www.graie.org

Pourquoi ce séminaire ?

La journée de conférence draine un large public d'acteurs de la gestion des effluents non domestiques venus de toute la France ; en effet, elle est assez unique sur cette thématique au niveau national et elle est un temps de rencontre privilégié pour le réseau national animé sur la plateforme Expertises territoires. Afin de mettre à profit le déplacement, de bénéficier de l'expertise des personnes présentes et d'accorder plus de temps au partage d'expérience entre paires, nous proposons cette année encore de **compléter la conférence par une journée de séminaire d'échanges**. Cette rencontre est ouverte aux exploitants de réseaux, agents et délégataires et autres acteurs des opérations collectives territoriales.

Cette journée de séminaire, ainsi que le diner qui vous est proposé jeudi soir, contribuent au partage et au transfert des connaissances et savoir-faire et à la consolidation d'un réseau d'acteurs partageant des problématiques communes.

Les orientations de la journée

Cette journée s'articulera autour d'**échanges d'expériences et de discussions en ateliers** sur différents questionnements des services END, exploitants de réseaux et partenaires. Les sujets abordés ont été déterminés suite à une consultation des membres des réseaux régionaux du Graie et de l'Ascomade et du réseau national. 2 axes envisagés :

- Les motivations et leviers pour l'intégration dans une stratégie élargie
- Les outils, compétences et missions pour la gestion des données spécifiques aux END

Public cible

Sont conviés à cette journée : les collectivités locales ayant une action ou une réflexion en cours, les exploitants de réseaux, les partenaires institutionnels (Agence de l'Eau, services de l'Etat, Départements, Région) et les chambres consulaires.

Avec le soutien de



PROGRAMME DU SEMINAIRE D'ÉCHANGES

22 novembre 2024

08h45 **Accueil des participants**

09h15 **Ouverture et présentation de la journée**
Graie

LES MICROPOLLUANTS : Approche globale enjeux AEP et outils

09h20 ***Les leviers possibles dans la collectivité pour une prise en compte globale***
Maxime Pomies - Eurométropole de Strasbourg
Virginie Garnier, Entre Bièvre Et Rhône Communauté de Communes

10h30 **Les PFAS sur un territoire Enjeux AEP, milieu et santé**
Muriel Floriat, Métropole de Lyon
Responsable Préservation Qualité et animateur captage - Eau du Grand Lyon

11h05 **Pause**

11h20 ***Zoom sur les autorisations de rejets des Centre de Stockage de Déchets***
Anthony Guerin, Clermont Auvergne Métropole
Christel Sébastian, Communauté de communes Dombes Soane Vallée

12h10 **Déjeuner**

Moyens et outils pour une gestion intégrée des END dans la collectivité

13h30 **La structuration de la gestion des END : Outil et Moyen au sein de Loire Forez Agglomération**
Emmanuelle Redon, Loire Forez Agglomération

14h00 **Deux ateliers successifs :**
- Comment mutualiser au sein de la collectivité enjeu/mission/organisation ? quels moyens ?
- Les bonnes gestions des données : Quel outil de suivi logiciel/SIG/... ?

15h30 **Restitution des ateliers en plénière et conclusions du séminaire**

16h00 **Fin de la journée**